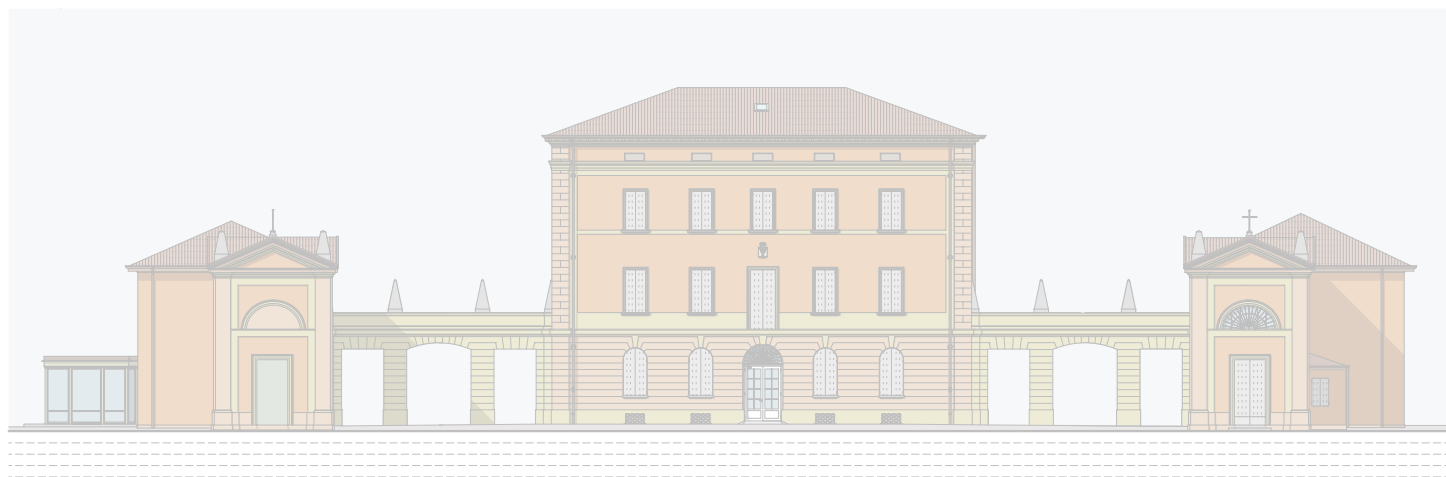




# COMUNE DI CASTEL MAGGIORE

## OPERE DI MANUTENZIONE STRAORDINARIA DEL COMPESSO DENOMINATO "VILLA SALINA-MALPIGHI"

POSTO IN VIA GALLIERA n. 2  
STRALCIO n. 1 - CUP G77H21082710002



IL RICHIEDENTE:  
**Comune di Castel Maggiore**

AREA LL.PP. - PATRIMONIO - TRASPORTI - MOBILITA'  
**La Dirigente: Lucia Campana**

PROGETTISTA E D.L.:  
**Arch. Loreto Colucci**

TECNICO COMPETENTE

AUTORIZZAZIONE  
prot. 29410 del 10/12/2021  
*art. 21, comma 4, D. Lgs. 42/2004*

AUTORIZZAZIONE PAESAGGISTICA  
n. 1/2022 del 11/01/2022  
*art. 146, D. Lgs. 42/2004*

PROGETTO DEFINITIVO-ESECUTIVO  
Stralcio n. 1  
*art. 23, commi 7 e 8, D. Lgs. 50/2016*

OGGETTO: COMPUTO METRICO ESTIMATIVO

- Computo
- Analisi dei prezzi

TAVOLA	26 S1 - CC		SCALA	MARZO 2022
DATA AGG.	N.	DESCRIZIONE		

N°	Codice	Descrizione	unità di misura	quantità	prezzo unitario	prezzo totale
		ADEGUAMENTO DELLE CONDIZIONI DI SICUREZZA				
1	E04.001.005	Estintore a polvere, omologato secondo la normativa vigente, con valvola a pulsante, valvola di sicurezza a molla e manometro di indicazione di carica, dotato di sistema di controllo della pressione tramite valvola di non ritorno a monte del manometro, escluso eventuale supporto da pagare a parte <i>Estintori</i>				
		c da kg 6, classe 34A-233BC	cad	3,00	65,14 €	€ 195,42
2	E04.001.035	Posizionamento di estintore con supporto: <i>Posizionamento estintori</i>				
		a a parete in acciaio al carbonio verniciato rosso, diametro 160 mm per estintore a polvere da 6 kg	cad	3,00	36,10 €	€ 108,30
3	NP001	Posizionamento a parete o su supporto verticale di cartelli per le attrezzature antincendio (colore rosso) conformi al DLgs 81/08, in lamiera di alluminio 5/10, con adeguati sistemi di fissaggio. <i>Cartelli segnalazione estintori</i>				
		250 x 310 mm	cad	3,00	6,60 €	€ 19,81
4	NP002	Posizionamento a parete o su supporto verticale di cartelli per segnaletica di emergenza conformi al DLgs 81/08, in lamiera di alluminio 5/10, con adeguati sistemi di fissaggio, da posizionare in funzione delle indicazioni contenute nel piano di emergenza. <i>Segnaletica di emergenza</i>				
		250 x 250 mm	cad	15,00	5,91 €	€ 88,72
5	C45047 (DEI)	Pellicola adesiva di sicurezza per l'aumento della resistenza allo sfondamento e in grado di far assumere al vetro caratteristiche di sicurezza, certificata secondo norma UNI EN 12600, posata internamente previa pulizia del vetro, taglio a misura e applicazione senza bolle o grinze: trasparente <i>Pellicola di sicurezza</i>				
		b con resinatura superficiale antigraffio	mq	42,00	70,52 €	€ 2.961,84
6	NP 003	Fornitura e posa in opera di rampa esterna per l'abbattimento delle barriere architettoniche, da posizionare all'accesso principale del corpo centrale. L'opera è da realizzare in acciaio della migliore qualità, con profili e lamiere di dimensione diversa e variabile, tagliati, piegati e sagomati a misura secondo gli elaborati di progetto. Piano di calpestio in lamiera stirata antiscivolo modello tipo fils 21 sp 2, bugnata o mandorlata a scelta della D.L.; compreso struttura nervata sotorampa per la tenuta del piano, realizzata in profilati di acciaio tagliati, sagomati e scantonati a misura. Il tutto di alta qualità e resistenza per l'inserimento in ambiente storico e su immobile di interesse storico architettonico. L'opera deve essere completa di elementi accessori e di fissaggio, e quant'altro per dare il lavoro finito a perfetta regola d'arte in ogni sua parte. Pendenza della rampa <8%. Dislivello da superare cm 16. <i>Rampa esterna accessibilità disabili</i>	mq	12,50	327,83 €	€ 4.097,83
7	NP 004	Rimozione di tendaggi di ogni genere, compreso lo smontaggio delle guide ed ogni altro accessorio, eventuali tagli, la cernita dei vari componenti, il carico e trasporto nell'ambito del cantiere e, per i manufatti non riutilizzabili, il carico e trasporto agli impianti di stoccaggio, di recupero o a discarica autorizzata, compresi gli oneri di smaltimento. Comprese le necessarie assistenze ed ogni onere e magistero per dare l'opera finita a perfetta regola d'arte. <i>Rimozione tendaggi</i>	mq	31,00	12,32 €	€ 381,80

			<b>Adeguamento delle condizioni di sicurezza</b>				<b>€ 7.853,72</b>
			<b>IMPIANTO DI RISCALDAMENTO</b>				
<b>8</b>	C02.001.005	Scavo a sezione obbligata, fino alla profondità di 2 m, compresa l'estrazione e l'aggetto di eventuali acque nonché la rimozione di arbusti, ceppaie e trovanti di dimensione non superiore a 0,25 mc, fino ad un battente massimo di 20 cm, il carico su mezzi di trasporto e l'allontanamento del materiale scavato fino ad un massimo di 1.500 m:					
		<i>Scavo a sezione obbligata</i>					
		a <i>in rocce sciolte (argilla, sabbia, ghiaia, terreno vegetale e simili)</i>	mc	84,00	5,23 €		<b>€ 439,32</b>
<b>9</b>	E01.022.005	Rimozione di tubazioni varie, comprese opere murarie di demolizione:					
		<i>Rimozione vecchie tubazioni</i>					
		a <i>tubazioni di impianto idrico</i>	m	184,80	3,31 €		<b>€ 611,69</b>
<b>10</b>	C02.001.015	Sottofondo eseguito per letto di posa di tubazioni, costituito da uno strato di 15 cm di sabbia di cava lavata, in opera compreso ogni onere per trasporto, stesura e regolarizzazione del fondo dello scavo mediante mezzi meccanici ed eventuale rinfianco attorno alle tubazioni; per mc di sabbia					
		<i>Sottofondo</i>	mc	12,60	34,76 €		<b>€ 437,98</b>
<b>11</b>	C02.001.020	Rinterro della fossa aperta per la posa delle tubazioni con materie provenienti dagli scavi, compresa rinalzata e prima ricopertura, riempimento successivo a strati ben spianati e formazione sopra il piano di campagna del colmo di altezza sufficiente a compensare l'eventuale assestamento, ripristino e formazione dei fossetti superficiali di scolo, compreso anche i necessari ricarichi.					
		<i>Rinterro</i>	mc	63,00	1,98 €		<b>€ 124,74</b>
<b>12</b>	C02.001.025	Rinfianco di tubazioni e pozzetti con magrone di calcestruzzo dosato a 200 kg/mc, compreso lo spargimento a mano, la vibrazione e quant'altro necessario per dare un'opera eseguita a perfetta regola d'arte con esclusione di eventuali armature					
		<i>Rinfianco</i>	mc	8,40	93,12 €		<b>€ 782,21</b>
<b>13</b>	E01.022.005	Tubo multistrato in polietilene reticolato Tipo C, con strato intermedio in alluminio, fornito in rotoli coibentato o in barre da 5 m nudo, stabile nella forma, con barriera all'ossigeno, conforme alla UNI EN ISO 21003 - UNI EN ISO 15875 e al DM 174-04, per impianti di acqua sanitaria secondo UNI 9182:2014, con raccordi a pressare in bronzo o acciaio inox, a passaggio totale o a flusso ottimizzato, a tenuta senza o-ring, con dichiarazione da parte del fabbricante del coefficiente K di accidentalità come previsto dalla UNI 9182:2014, tagliato a misura e posto in opera su staffaggi, all'interno di cavedi o in traccia, compresa quota parte di raccorderia, la pressatura dei raccordi con idonei elettrotensili, esclusi valvolame, pezzi speciali, staffaggi e opere murarie:					
		<i>Tubazioni impianto di riscaldamento (mandata, ritorno)</i>					
		f <i>40 x 3,5 mm</i>	m	184,80	41,78 €		<b>€ 7.720,94</b>
<b>14</b>	E01.022.005	Pozzetti prefabbricati in conglomerato cementizio vibrato, completi di chiusini con botola, ciechi o a caditoia, con telaio di battuta per traffico pesante, forniti e posti in opera compresi sottofondo in conglomerato cementizio con le caratteristiche tecniche indicate nel c.s.a. dello spessore minimo di 10 cm, collegamento e sigillatura della condotta e quant'altro occorra per dare il lavoro finito a regola d'arte:					
		<i>Pozzetti</i>					
		d <i>dimensioni interne 60x60x60 cm</i>	cad	4,00	218,70 €		<b>€ 874,80</b>

		<b>Impianto di riscaldamento</b>				<b>€ 10.991,68</b>
		<b>IMPIANTO ELETTRICO</b>				
15	B01.052.005	Rimozione di cavo flessibile unipolare con conduttore in rame, incluso l'onere per l'avvicinamento al luogo di deposito provvisorio nell'ambito del cantiere, escluso l'onere di carico, trasporto e scarico a discarica autorizzata:				
		<i>Sfilaggio conduttore elettriche esistenti</i>				
		a <i>sezione fino a 16 mmq</i>	kg	67,00	1,38 €	<b>€ 92,46</b>
16	B01.055.005	Rimozione di apparecchiature elettriche all'interno o all'esterno di fabbricati, per impianti "tipo civile" a vista o incassati, compresi tutti gli accessori quali supporti, placche etc., la cernita dell'eventuale materiale di recupero, l'avvicinamento al luogo di deposito indicato nell'ambito del cantiere, per gruppo di dispositivi alloggiati in scatola:				
		<i>Rimozione di apparecchiature elettriche - impianto</i>				
		a <i>da 1-3 posti</i>	cad	60,00	3,38 €	<b>€ 202,80</b>
17	B01.055.010	Rimozione di apparecchiature elettriche modulari (interruttori, portafusibili, contattori, relè, etc.) installati all'interno di quadri e centralini, compresi tutti gli accessori di cablaggio e relativi conduttori posti all'interno del quadro o centralino:				
		<i>Rimozione di apparecchiature elettriche - quadri</i>				
		c <i>bipolari portata fino a 32 A</i>	cad	9,00	2,45 €	<b>€ 22,05</b>
		h <i>tetrapolari portata fino a 125 A</i>	cad	2,00	4,72 €	<b>€ 9,44</b>
18	B01.055.015	Rimozione di armadi, contenitori e cassette in materiale isolante, installati a giorno o ad incasso, inclusi, portelli, porte, accessori per montaggio apparecchiature e quant'altro con esclusione dello smontaggio dei dispositivi elettrici e dei cablaggi interni, superficie frontale:				
		<i>Rimozione quadro elettrico</i>				
		c <i>fino a 1000 x 800 mm</i>	cad	2,00	15,72 €	<b>€ 31,44</b>
		Tracce in muratura di strutture di interesse storico-artistico, eseguite a mano, compresa la chiusura delle tracce e l'avvicinamento del materiale di risulta al luogo di deposito provvisorio, in attesa del trasporto allo scarico:				
19	B01.010.020	per tracce in muratura di mattoni pieni:				
		<i>Esecuzione di tracce</i>				
		b <i>della sezione 21 ÷ 40 cmq</i>	m	3,00	26,52 €	<b>€ 79,56</b>
		c <i>della sezione 41 ÷ 100 cmq</i>	m	2,00	34,08 €	<b>€ 68,16</b>
20	B01.061.005	Trasporto a discarica controllata secondo il DLgs 13 gennaio 2003, n. 36 dei materiali di risulta provenienti da demolizioni, previa caratterizzazione di base ai sensi del DM 27 settembre 2010 da competersi a parte, con autocarro di portata fino a 50 q, compresi carico, viaggio di andata e ritorno e scarico con esclusione degli oneri di discarica				
		<i>Trasporto a discarica</i>	mc	1,00	47,85 €	<b>€ 47,85</b>
21	A25136 (DEI)	Compenso alle discariche autorizzate e realizzate secondo il DLgs 13 gennaio 2003, n. 36, per conferimento di materiale di risulta proveniente da scavi o demolizioni, escluso il costo relativo alla caratterizzazione del rifiuto:				
		<i>Oneri di discarica</i>				
		a <i>rifiuti ammissibili in discarica per rifiuti inerti (art. 5 DM 27 settembre 2010)</i>	t	0,50	18,00 €	<b>€ 9,00</b>
22	D02.001.005	Cavo flessibile unipolare FS17-450/750 V, conforme ai requisiti della Normativa Europea Regolamento UE 305/2011 - Prodotti da Costruzione CPR e alla CEI UNEL 35716, classe Cca - s3, d1, a3, tensione nominale non superiore a 450-750 V, isolato in pvc, non propagante l'incendio conforme CEI EN 60332-1-2:				

			<i>Posa in opera nuovi cavi</i>				
		b	sezione 1,5 mmq	m	600,00	0,95 €	<b>€ 570,00</b>
		c	sezione 2,5 mmq	m	100,00	1,28 €	<b>€ 128,00</b>
			Cavo flessibile conforme ai requisiti della Normativa Europea Regolamento UE 305/2011 - Prodotti da Costruzione CPR e alla CEI UNEL 35318, classe Cca - s3, d0, a3, isolato con gomma etilenpropilenica ad alto modulo con guaina in pvc, tensione nominale 0,6/1 kV, non propagante l'incendio conforme CEI EN 60332-1-2:				
<b>23</b>	D02.001.030		unipolare FG16OR16 - 0,6/1 kV:				
		f	sezione 1 x 16 mmq	m	15,00	4,86 €	<b>€ 72,90</b>
<b>24</b>	D02.001.040		tripolare FG16OR16 - 0,6/1 kV:				
		a	sezione 3 x 1,5 mmq	m	3,00	3,02 €	<b>€ 9,06</b>
<b>25</b>	D02.001.045		tetrapolare FG16OR16 - 0,6/1 kV:				
		f	sezione 4 x 16 mmq	m	90,00	15,21 €	<b>€ 1.368,90</b>
<b>26</b>	D01.022.065		Centralino da incasso in resina, grado di protezione IP 30, completo di scatola da incasso in resina, telaio portapparecchi, pannello frontale e portello trasparente:				
			con porta trasparente in vetro di sicurezza completa di serratura a chiave, grado di protezione IP 40 per:				
			<i>Quadro elettrico</i>				
		a	a 8 moduli	cad	2,00	32,21 €	<b>€ 64,42</b>
<b>27</b>	D01.022.005		Interruttore automatico magnetotermico, serie modulare, tensione nominale 230/400 V c.a.: potere d'interruzione 4,5kA				
			<i>Interruttori magnetotermici</i>				
		a	unipolare 6 A	cad	2,00	23,20 €	<b>€ 46,40</b>
		b	unipolare 10 ÷ 25 A	cad	2,00	24,19 €	<b>€ 48,38</b>
<b>28</b>	D01.022.010		potere d'interruzione 6kA				
			<i>Interruttori magnetotermici</i>				
		e	unipolare+neutro 10 ÷ 32 A	cad	4	57,55 €	<b>€ 230,20</b>
		o	tetrapolare 40 ÷ 63 A	cad	1,00	158,22 €	<b>€ 158,22</b>
<b>29</b>	D01.022.020		Modulo automatico differenziale da associare agli interruttori magnetotermici della serie modulare, tensione nominale 230/400 V c.a.:				
			sensibilità 0,03 A, tipo «A»:				
			<i>Interruttori magnetotermici</i>				
		a	bipolare, per magnetotermici con portata fino a 32 A	cad	4,00	116,03 €	<b>€ 464,12</b>
			sensibilità 0,3 A o 0,5 A, tipo «AC»:				
		e	tetrapolare, per magnetotermici con portata fino a 63 A	cad	1,00	123,32 €	<b>€ 123,32</b>
<b>30</b>	D02.034.025		Base portafusibile sezionabile, per fusibili cilindrici dimensione 10,3 x 38 mm, tensione nominale 400/690 V, in poliestere e fibra di vetro, installata su barra DIN35, conforme norma IEC 269-3-1:				
		i	tripolare più neutro portata 32 A	cad	1,00	31,90 €	<b>€ 31,90</b>
<b>31</b>	D02.043.005		Interruttore di manovra sezionatore tripolare, tensione d'esercizio fino a 400 V c.a., in contenitore isolante serie modulare, installato su guida DIN35, della portata di:				
		b	32 A	cad	2,00	42,13 €	<b>€ 84,26</b>
<b>32</b>	D05.010.005		Scaricatore unipolare di corrente da fulmine, classe I secondo CEI 81-8, spinterometro autoestinguente incorporato, tensione di esercizio 255 V - 50/60 Hz, resistenza di isolamento > 1000 M ohm, prova corrente da fulmine (10/350 µs) 25 kA, livello di protezione 4 kV, involucro in tecnopolimero, in opera su zoccolo portafusibile a coltello compreso				

		<i>Protezione linee da sovratensioni (LPS interno)</i>				
		b tripolare, prova corrente da fulmine (10/350 µs) 60 kA	cad	1,00	330,28 €	<b>€ 330,28</b>
		<i>Impianto Elettrico Utilizzatore di Tipo Incassato</i>				
33	D01.001.005	Impianto elettrico per punto luce, del tipo incassato, in unità abitativa tipo di 100 mq in pianta, misurato a partire dalla scatola di derivazione in dorsale, questa esclusa; con sistema di distribuzione in conduttori del tipo FS17-450/750 V di sezione proporzionata al carico, cavo di protezione incluso, posati in tubazione flessibile di pvc autoestinguente serie media escluse opere murarie:				
		<i>Punti luce</i>				
		a punto luce singolo	cad	27,00	22,80 €	<b>€ 615,60</b>
34	D01.001.010	Impianto elettrico per punto comando, del tipo incassato, in unità abitativa tipo di 100 mq in pianta, misurato a partire dalla scatola di derivazione in dorsale, questa esclusa; con sistema di distribuzione in conduttori del tipo FS17-450/750 V di sezione proporzionata al carico, posati in tubazione flessibile di pvc autoestinguente serie media: apparecchio del tipo componibile, serie media, fissato su supporto plastico in scatola da incasso con placca di finitura in resina o lega di alluminio escluse opere murarie:				
		<i>Punti comando</i>				
		a comando a singolo interruttore	cad	7,00	28,70 €	<b>€ 200,90</b>
		d comando a doppio deviatore	cad	16,00	44,21 €	<b>€ 707,36</b>
35	D01.001.015	Impianto elettrico per punto presa di corrente, del tipo incassato, in unità abitativa tipo di 100 mq in pianta, misurato a partire dalla scatola di derivazione in dorsale, questa esclusa; con sistema di distribuzione in conduttori del tipo FS17-450/750 V di sezione proporzionata al carico, cavo di protezione incluso, posati in tubazione flessibile di pvc autoestinguente serie media: apparecchio del tipo componibile, serie media, fissato su supporto plastico in scatola da incasso con placca di finitura in resina o lega di alluminio:				
		<i>Punti presa</i>				
		a 2 x 10 A+T, singola	cad	15,00	38,53 €	<b>€ 577,95</b>
		r UNEL 2 x 10/16 A+T, singola	cad	15,00	40,05 €	<b>€ 600,75</b>
36	D01.001.020	Impianto elettrico per alimentazioni particolari, del tipo ad incasso, in unità abitativa tipo di 100 mq in pianta, misurato a partire dalla scatola di derivazione in dorsale, questa esclusa; con sistema di distribuzione in conduttori del tipo FS17-450/750 V di sezione proporzionata al carico, cavo di protezione incluso, posati in tubazione flessibile di pvc autoestinguente serie media; apparecchio, ove necessario, del tipo componibile, serie media, fissato su supporto plastico in scatola da incasso con placca di finitura in resina o lega di alluminio:				
		l alimentazione aspiratore da comando luce	cad	1,00	111,55 €	<b>€ 111,55</b>
37	D01.001.030	Impianto elettrico per dorsale interna, del tipo incassato, in unità abitativa tipo di 100 mq in pianta, misurato a partire dal centralino di appartamento, con scatole di derivazione da incasso per ogni ambiente, con sistema di distribuzione in conduttori del tipo FS17-450/750 V posati in tubazioni flessibili di pvc autoestinguente serie media:				
		b 2 x 2,5 mmq + T	cad	2,00	172,40 €	<b>€ 344,80</b>
		c 2 x 4 mmq + T	cad	2,00	187,25 €	<b>€ 374,50</b>
38	D01.001.035	Impianto elettrico per segnalazione, del tipo incassato, in unità abitativa tipo di 100 mq in pianta, misurato a partire dalla scatola di derivazione, questa esclusa; con sistema di distribuzione in conduttori del tipo FS17-450/750 V posati in tubazioni flessibili di pvc autoestinguente serie media; apparecchio del tipo componibile, serie media, fissato su supporto plastico in scatola da incasso con placca di finitura in resina o lega di alluminio:				
		a comando a pulsante	cad	1,00	50,69 €	<b>€ 50,69</b>

		d	comando pulsante a tirante	cad	1,00	57,10 €	€ 57,10
		f	ronzatore per impianto interno	cad	1,00	36,84 €	€ 36,84
			<i>Canaline e Minicanali</i>				
39	D01.019.015		Minicanale in pvc con coperchio standard o avvolgente: uno scomparto:				
		a	10 x 20 mm	m	40,00	4,36 €	€ 174,40
			<i>Scatole per Apparecchi</i>				
40	D01.007.005		Scatola in resina, per alloggiamento apparecchi:				
		j	da parete completa di passacavi, grado di protezione IP 40, a 3 posti, serie componibile	cad	7,00	9,07 €	€ 63,49
41	D01.007.010		Accessori per scatole:				
		a	supporto in resina 1 ÷ 3 posti	cad	7,00	3,08 €	€ 21,56
		e	placca in resina 1 ÷ 3 posti	cad	16,00	4,86 €	€ 77,76
			<i>Prese di Corrente</i>				
			Presa di corrente bipolare per tensione esercizio 250 V ad alveoli schermati:				
42	D01.013.005		tipo da parete:				
		a	2P+T 10 A custodia IP 40	cad	4,00	17,99 €	€ 71,96
		d	2P+T 16 A in custodia IP 40	cad	3,00	22,04 €	€ 66,12
			<i>Impianti di Terra e di Protezione dalle Scariche Atmosferiche</i>				
43	D05.001.065		Piastra equipotenziale per impianti di terra inclusi accessori di fissaggio e cablaggio:				
			con piastra e coperchio in plastica antiurto, morsetteria in ottone nichelato, capacità 1 conduttore diametro 10 mm, 1 bandella larghezza 30 mm, 7 conduttori fino a 16 mmq	cad	1,00	26,76 €	€ 26,76
			<i>Dispensori</i>				
44	D05.004.005		Dispensore a croce in profilato di acciaio dolce zincato a caldo in accordo alle norme CEI 7-6, munito di bandierina con 2 fori diametro 13 mm per allacciamento conduttori tondi e bandelle alloggiato in pozzetto di materiale plastico delle dimensioni di 400 x 400 x 400 mm, comprensivo dello scavo e del rinterro per la posa di quest'ultimo:				
		c	lunghezza 2,5 m	cad	3,00	22,04 €	€ 66,12
			<i>Illuminazione</i>				
45	NP 005		Fornitura e posa in opera di apparecchio illuminante a parete, grado di protezione IP44, struttura in alluminio pressofuso, LED 34W, 3000K, 3428 lumen, accessori di fissaggio, collegamenti e linea di alimentazione in derivazione dalla distribuzione principale. Nel prezzo si intendono inclusi e compensati tutti gli oneri ed accessori per dare l'opera perfettamente funzionante, completa e finita a "regola d'arte".				
			Apparecchio illuminante a parete	cad	1,00	148,42 €	€ 148,42
			Apparecchio di illuminazione rettangolare montato ad incasso o esterno in policarbonato, conforme CEI 34-21/22, EN 60598-1, EN 60598-2-2, EN 60598-2-22, UNI EN 1838, con circuito elettronico di controllo, classe isol. II, grado di protezione IP 40, alimentazione ordinaria 230 V c.a.:				
46	D09.001.025		tipo non permanente, 60 minuti di autonomia con batteria Ni-Mh, con sorgente luminosa LED con flusso equivalente a lampada fluorescente da:				

		Apparecchi illuminanti di emergenza				
		c 24 W	cad	14,00	100,94 €	€ 1.413,16
		<b>Impianto elettrico</b>				€ 10.100,91
		<b>SICUREZZA E OPERE PROVVISORIALI</b>				
47	F01.010.005	Passerella per attraversamenti di scavi o spazi affacciati sul vuoto fornite di parapetti di altezza pari a 1,00 m su entrambi i lati: pedonale metallica di dimensioni pari a 4 m (lunghezza) x 1 m (larghezza):				
		a posizionamento del materiale con l'ausilio di mezzi meccanici, da valutarsi ogni qualvolta l'operazione si ripeta	cad	2,00	22,98 €	€ 45,96
48	F01.025.025	Recinzione realizzata con rete in polietilene alta densità, peso 240 g/mq, resistente ai raggi ultravioletti, indeformabile, colore arancio, sostenuta da appositi paletti di sostegno in ferro zincato fissati nel terreno a distanza di 1 m:				
		d altezza 2,00 m, costo di utilizzo dei materiali per tutta la durata dei lavori	m	40,00	1,86 €	€ 74,40
		e allestimento in opera e successiva rimozione, per ogni metro di recinzione realizzata	m	40,00	6,11 €	€ 244,40
49	F01.025.040	Delimitazione e confinamento di aree di lavoro eseguita con paletti metallici infissi nel terreno, nastro bicolore in plastica e cartello indicatore. Costo per l'intera durata dei lavori				
		<i>Delimitazione e confinamento di aree di lavoro</i>	m	170,00	1,60 €	€ 272,00
50	F01.025.050	Transenne modulari per la delimitazione provvisoria di zone di lavoro pericolose, costituite da struttura principale in tubolare di ferro, diametro 33 mm, e barre verticali in tondino, diametro 8 mm, entrambe zincate a caldo, dotate di ganci e attacchi per il collegamento continuo degli elementi senza vincoli di orientamento:				
		a modulo di altezza pari a 1110 mm e lunghezza pari a 2000 mm; costo di utilizzo del materiale per un mese	cad	8,00	1,26 €	€ 10,08
		e allestimento in opera e successiva rimozione di ogni modulo	cad	8,00	3,10 €	€ 24,80
51	F01.025.075	Delimitazione temporanea di piccole zone di lavoro all'interno di locali ad uso commerciale - residenziale, realizzata con colonnine in plastica bicolore, altezza 90 cm con base in gomma pesante e catena in pvc bicolore diametro 8 mm, poggiati a terra con interasse di 1 m, compresa la fornitura, il montaggio e lo smontaggio del materiale				
		<i>Delimitazione temporanea di piccole zone</i>	m	20,00	2,89 €	€ 57,80
52	F01.028.010	Cartelli di divieto (colore rosso), conformi al Dlgs 81/08, in lamiera di alluminio 5/10, con pellicola adesiva rifrangente; costo di utilizzo mensile:				
		c 270 x 370 mm	cad	4,00	0,35 €	€ 1,40
53	F01.028.015	Cartelli di obbligo in alluminio secondo UNI ISO 7010, di colore blu, con pittogrammi e scritte, delle seguenti dimensioni:				
		a 200 x 300 mm, visibilità 6 m	cad	4,00	0,35 €	€ 1,40
54	F01.028.045	Cartelli riportanti indicazioni associate di avvertimento, divieto e prescrizione, conformi al Dlgs 81/08, in lamiera di alluminio 5/10, con pellicola adesiva rifrangente; costo di utilizzo mensile:				
		b 300 x 200 mm	cad	6,00	0,20 €	€ 1,20
55	F01.025.050	Posizionamento a parete o altri supporti verticali di cartelli di sicurezza, con adeguati sistemi di fissaggio				
		<i>Posizionamento cartelli</i>	cad	14,00	6,71 €	€ 93,94



56	F01.064.005	Trabattello mobile prefabbricato in tubolare di lega, completo di piani di lavoro, botole e scale di accesso ai piani, protezioni e quanto altro previsto dalle norme vigenti, compresi gli oneri di montaggio, smontaggio e ritiro a fine lavori:				
		a <i>per altezze fino a 3,6 m, per il primo mese di utilizzo</i>	cad	2,00	64,48 €	<b>€ 128,96</b>
57	M01.001.020	Pulizia locali servizi igienici dati in uso all'impresa da parte della stazione appaltante				
		<i>Pulizia locali</i>	ora	4,00	24,34 €	<b>€ 97,36</b>
		<b>Sicurezza ed opere provvisionali</b>				<b>€ 1.053,70</b>

			RIEPILOGO			
			Adeguamento delle condizioni di sicurezza			€ 7.853,72
			Impianto di riscaldamento			€ 10.991,68
			Impianto elettrico			€ 10.100,91
			Sicurezza ed opere provvisionali			€ 1.053,70
			IMPORTO LAVORI			28.946,30 €
			ONERI DELLA SICUREZZA			1.053,70 €
			TOTALE			30.000,00 €
			Note:			
			Laddove non diversamente specificato, i codici delle voci fanno riferimento al prezzario regionale			
			Elenco Regionale dei prezzi delle opere pubbliche e di difesa del suolo della Regione Emilia-Romagna (ed. 2021)			
			Sigle prezzari:			
			DEI: Prezzario DEI "Recupero, ristrutturazione, manutenzione" 1° semestre 2021			
			L-ER: Prezzario regionale delle opere pubbliche (ed. 2021) - Provv. Interreg. per la Lombardia e l'Emilia Romagna			

# ANALISI NUOVI PREZZI

## NP 001 - Descrizione lavorazione

Posizionamento a parete o su supporto verticale di cartelli per le attrezzature antincendio (colore rosso) conformi al DLgs 81/08, in lamiera di alluminio 5/10, con adeguati sistemi di fissaggio.

## NP 001 - Analisi del prezzo

art.	descrizione				
<b>A</b>	<b>Mano d'opera</b>		<b>u.m.</b>	<b>prezzo unitario</b>	<b>incidenza manodopera</b>
F01.028.050	Posizionamento a parete o su supporto verticale di cartelli di sicurezza, con adeguati sistemi di fissaggio	cad		6,71 €	64,00%
			<b>u.m.</b>	<b>quantità</b>	<b>prezzo unitario</b>
					<b>prezzo totale</b>
<b>B</b>	<b>Materiali</b>				
Prezzario DEI	cartelli per le attrezzature antincendio (colore rosso) conformi al DLgs 81/08, lamiera di alluminio 5/10				
SR3145	monofacciale, con pellicola adesiva rifrangente				
b	250 x 310 mm	cad	1,000	2,31 €	2,31 €
<b>C</b>	<b>Noleggi</b>				
					0,00 €
					0,00 €
<b>D</b>	<b>Trasporti</b>				
					0,00 €
					0,00 €
<b>Totale 1</b>					<b>6,60 €</b>
<b>E</b>	<b>Sicurezza</b>				
					0,00 €
<b>Totale 2</b>					<b>6,60 €</b>
<b>F</b>	<b>Spese generali</b>	%	0,00		0,00 €
<b>Totale 3</b>					<b>6,60 €</b>
<b>G</b>	<b>Utile</b>	%	0,00		0,00 €
<b>NP ED 01 - PREZZO TOTALE</b>				<b>m</b>	<b>6,60 €</b>

**NP 002 - Descrizione lavorazione**

Posizionamento a parete o su supporto verticale di cartelli per segnaletica di emergenza conformi al DLgs 81/08, in lamiera di alluminio 5/10, con adeguati sistemi di fissaggio, da posizionare in funzione delle indicazioni contenute nel piano di emergenza.

**NP 002 - Analisi del prezzo**

art.	descrizione					
A	<b>Mano d'opera</b>		u.m.	prezzo unitario	incidenza manodopera	prezzo unitario manodopera
F01.028.050	Posizionamento a parete o su supporto verticale di cartelli di sicurezza, con adeguati sistemi di fissaggio	cad		6,71 €	64,00%	4,29 €
			u.m.	quantità	prezzo unitario	prezzo totale
B	<b>Materiali</b>					
Prezzario DEI	cartelli di salvataggio (colore verde) conformi al DLgs 81/08, lamiera di alluminio 5/10					
SR3148	monofacciale, con pellicola adesiva rifrangente					
a	250 x 250 mm	cad		1,000	1,62 €	1,62 €
C	<b>Noleggi</b>					
						0,00 €
						0,00 €
D	<b>Trasporti</b>					
						0,00 €
						0,00 €
	<b>Totale 1</b>					<b>5,91 €</b>
E	<b>Sicurezza</b>					
						0,00 €
	<b>Totale 2</b>					<b>5,91 €</b>
F	<b>Spese generali</b>	%		0,00		0,00 €
	<b>Totale 3</b>					<b>5,91 €</b>
G	<b>Utile</b>	%		0,00		0,00 €
	<b>NP ED 02 - PREZZO TOTALE</b>			<b>m</b>		<b>5,91 €</b>

**NP 003 - Descrizione lavorazione**

Fornitura e posa in opera di rampa esterna per l'abbattimento delle barriere architettoniche, da posizionare all'accesso principale del corpo centrale. L'opera è da realizzare in acciaio della migliore qualità, con profili e lamiere di dimensione diversa e variabile, tagliati, piegati e sagomati a misura secondo gli elaborati di progetto. Piano di calpestio in lamiera stirata antiscivolo modello tipo fils 21 sp 2, bugnata o mandorlata a scelta della D.L.; compreso struttura nervata sottorampa per la tenuta del piano, realizzata in profilati di acciaio tagliati, sagomati e scantonati a misura. Il tutto di alta qualità e resistenza per l'inserimento in ambiente storico e su immobile di interesse storico architettonico. L'opera deve essere completa di elementi accessori e di fissaggio, e quant'altro per dare il lavoro finito a perfetta regola d'arte in ogni sua parte. Pendenza della rampa <8%. Dislivello da superare cm 16.

**NP 003 - Analisi del prezzo**

art.	descrizione					
A	Mano d'opera		u.m.	quantità	prezzo unitario	prezzo totale
	M01.001.025	Installatore 5a categoria	h	1,0	27,62 €	27,62 €
	M01.001.020	Comune edile	h	1,0	24,34 €	24,34 €
B	Materiali					
	A23.001.020	Carpenteria per strutture metalliche secondarie (arcarecci, membrature secondarie in genere, scossaline, contenimenti getto, etc.) in profilati a freddo, pressopiegati o profilati a caldo, compresi piastre di attacco, taglio a misura, forature, flange, bullonatura o saldatura e quanto altro occorre per dare l'opera finita, esclusi trattamenti protettivi e verniciature:				
		c in acciaio S275 JR - classe di esecuzione EXC1 o EXC2	kg	10	2,03 €	20,30 €
		Lamiera in acciaio inox antisdrucciolo. Spessore 2mm	mq	1,00	186,90 €	186,90 €
C	Noleggi					
						0,00 €
						0,00 €
D	Trasporti					
						0,00 €
						0,00 €
	Totale 1					259,15 €
E	Sicurezza					
						0,00 €
	Totale 2					259,15 €
F	Spese generali	%	15,00			
						38,87 €
	Totale 3					298,02 €
G	Utile	%	10,00			
						29,80 €
	NP ED 03 - PREZZO TOTALE			mq	327,83 €	

**NP 004 - Descrizione lavorazione**

Rimozione di tendaggi di ogni genere, compreso lo smontaggio delle guide ed ogni altro accessorio, eventuali tagli, la cernita dei vari componenti, il carico e trasporto nell'ambito del cantiere e, per i manufatti non riutilizzabili, il carico e trasporto agli impianti di stoccaggio, di recupero o a discarica autorizzata, compresi gli oneri di smaltimento. Comprese le necessarie assistenze ed ogni onere e magistero per dare l'opera finita a perfetta regola d'arte.

**NP 004 - Analisi del prezzo**

art.	descrizione		u.m.	quantità	prezzo unitario	prezzo totale
A	<b>Mano d'opera</b>					
	M01.001.020	Comune edile	h	0,4	24,34 €	9,74 €
B	<b>Materiali</b>			0,00	0,00 €	0,00 €
C	<b>Noleggi</b>					0,00 € 0,00 €
D	<b>Trasporti</b>					0,00 € 0,00 €
<b>Totale 1</b>						<b>9,74 €</b>
E	<b>Sicurezza</b>					0,00 €
<b>Totale 2</b>						<b>9,74 €</b>
F	<b>Spese generali</b>		%	15,00		1,46 €
<b>Totale 3</b>						<b>11,20 €</b>
G	<b>Utile</b>		%	10,00		1,12 €
<b>NP ED 04 - PREZZO TOTALE</b>				<b>mq</b>		<b>12,32 €</b>

**NP 005 - Descrizione lavorazione**

Fornitura e posa in opera di apparecchio illuminante a parete, grado di protezione IP44, struttura in alluminio pressofuso, LED 34W, 3000K, 3428 lumen, accessori di fissaggio, collegamenti e linea di alimentazione in derivazione dalla distribuzione principale. Nel prezzo si intendono inclusi e compensati tutti gli oneri ed accessori per dare l'opera perfettamente funzionante, completa e finita a "regola d'arte".

**NP 005 - Analisi del prezzo**

art.	descrizione		u.m.	quantità	prezzo unitario	prezzo totale
A	<b>Mano d'opera</b>					
	M01.001.035	Installatore 3a categoria	h	0,5	24,65 €	12,33 €
B	<b>Materiali</b>					
		componenti	n.	1,00	95,00 €	95,00 €
		quota impianto	n.	1,00	10,00 €	10,00 €
		fissaggi				0,00 €
		materiale di consumo				0,00 €
C	<b>Noleggi</b>					0,00 €
						0,00 €
D	<b>Trasporti</b>					0,00 €
						0,00 €
<b>Totale 1</b>						<b>117,33 €</b>
E	<b>Sicurezza</b>					0,00 €
<b>Totale 2</b>						<b>117,33 €</b>
F	<b>Spese generali</b>		%	15,00		17,60 €
<b>Totale 3</b>						<b>134,92 €</b>
G	<b>Utile</b>		%	10,00		13,49 €
<b>NP ED 05 - PREZZO TOTALE</b>				<b>mq</b>		<b>148,42 €</b>